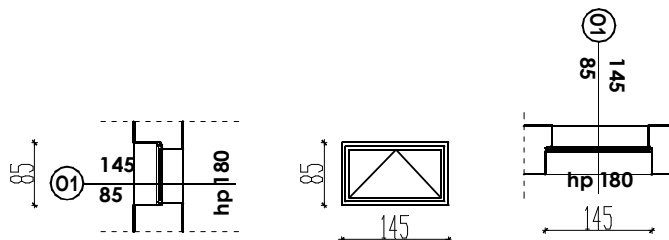


OKNA 01 do wymiany-8 szt



okna pcv, wyposażone w nawietrzaki

Okna o profilach PCV,

-min szerokość profilu - 75mm,

-kolor profilu okiennego-biały,

-Szklenie zespolone, od zewnątrz szyba bezpieczna w klasie P2 ,

-izolacyjność termiczna zestawu-minimum $U_o = 1,1W/m^2K$,

- izolacyjność akustyczna min 40dB,

-dwukomorowe pakiety szyb zestawu o izolacyjności $U_g = 0,5W/m^2K$,

-szyby ciepłochronne wypełnionych argonem,

- przepuszczalność energii ($g = 50$), przejrzystością (71%

przepuszczalności światła),

-zawiasy i okucia uchylno-rozwierane typu ROTO (chowane w profilu),

-uszczelki przylgowe wciskane twarde,

-klamki w kolorze białym,

-okapniki na parapetach zewnętrznych z blachy tytanowo-cynkowej

powlekanej o szerokości min 0,55mm(RAL 906)

nawietrzaki:

Wymiary:

400x40x30 mm (długość x wysokość x szerokość) nawiewnik

400x23x12 mm (długość x wysokość x szerokość) czerpnia

Przepływ powietrza:

6-45 m³/h przy 20 Pa

Izolacja akustyczna:

33-34 db

Uwagi:

1. Wszystkie wymiary sprawdzić na budowie.
2. Rysunki rozpatrywać łącznie z pozostałą dokumentacją techniczną szczególnie projektami branżowymi, przedmiarami, kosztorysami, specyfikacją wykonania i odbioru robót.
3. Inwentaryzacja została wykonana specyficznie dla przedmiotowego projektu
4. Wszelkie rozwiązania zamienne konsultować z inwestorem oraz autorem projektu.
5. Wrazie wykrycia niezgodności w dokumentacji kontaktować się z autorem projektu

BARBARA FILIPOWSKA B.V.F.K STUDIO, UL. RÓŻYŃSKA 20/12 31-419 KRAKÓW

Inwestor	Samodzielny Publiczny Zespół Opieki Zdrowotnej w Brzesku, ul. Kościuszki 68, 32-800 Brzesko				B.V. E.K STUDIO
Obiekt i adres	"Modernizacja części pomieszczeń na potrzeby szpitala męskiej i damskiej wraz z pomieszczeniami sanitarnymi dla potrzeb pracowników szpitala na poziomie-1 w budynku C Samodzielnego Publicznego Zespołu Opieki zdrowotnej w Brzesku, przy ul. Kościuszki 68"				
Temat	Branża Architektura				
Treść rysunku	ZESTAWIENIE STOLARKI OKIENNEJ DO WYMIANY	Nr uprawnień	Podpis	Data	10/2020
PROJEKTOWAŁ	mgr inż. arch. Barbara Filipowska	MPOIA/021/2011		Skala	1: 50
Współpraca	Wasilij Kapow			Nr Rys.	08
SPRAWDZIŁ	mgr inż. arch. Krzysztof Wasilewski	MPOIA/074/2014			