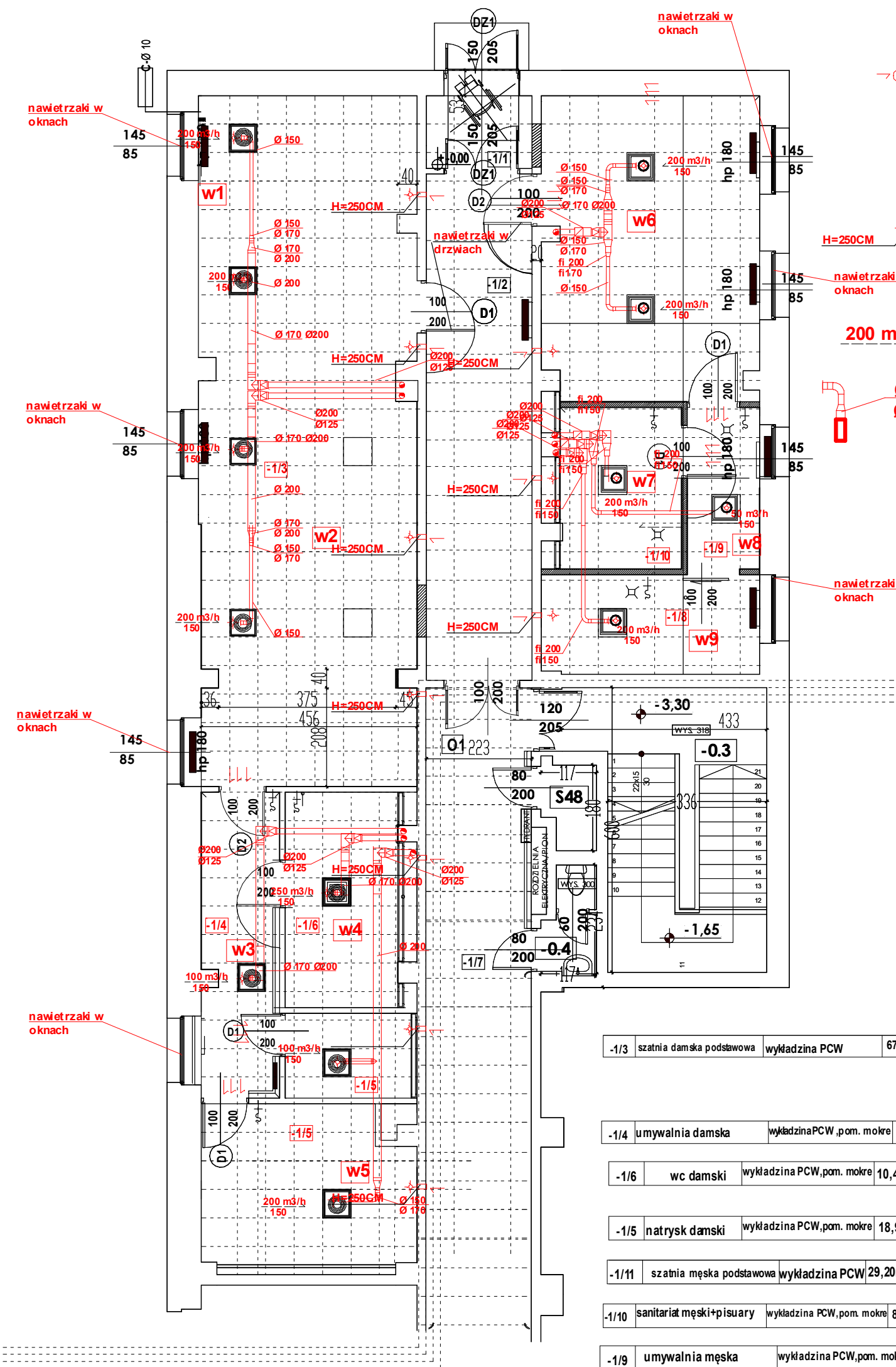


RZUT POZIOMU-1, SKALA 1:100



LEGENDA

WENTYLATOR
- wymagania napięcia znamionowego 230 V,
- moc produktu- 36 W,
- częstotliwość zasilania - 50 Hz
- częstotliwości obrotów -1300 na minutę
- przepływ powietrza - wg opisu
- szerokość znamionowa - 150 mm,
Temperatura pracy - max 40 st.C
Ciśnienie akustyczne - 33 [dBA]
Łożysko - kulkowe
Wykonanie - bl. ocynkowana
Ochrona - IP44

NAWIEETRZAKI
1. Kłapa przeciwpożarowa okrągła o maksymalnej klasie odporności ogniowej 60 minut i pojedynczej obudowie.
2. NAWIEETRZAKI wdrzwiach-kratki 0,250 -0,300m2

200 m³/h 150
ZAWÓR POWIETRZNY NAWIEWNY, ILOŚĆ POWIETRZA, ŚREDNICA PODŁĄCZENIA

Ø150 Ø200
PROJEKTOWANE PRZEWODY I ICH PRZEKROJE

WENTYLATOR MOCOWANY JAK NA PRZEKROJACH
ZABEZPIECZENIE PRZED COFIANIEM POWIETRZA
-KLAPA ZWROTNA

STAL NIERDZEWNA Ø12,5 CM
H=OKOŁO 18 M

Wentylator EDM i Ø150
Silnik elektryczny 230 V, 50 Hz z łożyskami kulkowymi.
zabezpieczenie przed porażeniem prądem w klasie II, stopień IP44.
Przystosowany do prac w temp. do 40°C

w1-1 obieg wentylacji w pom. -1.3w2-2 obieg wentylacji wpom. -1.3

ilość wymaganych wymian powietrza oraz zastosowane układy wentylacyjne:

-1/3	szatnia damska podstawowa	wykładzina PCW	67,70m2	2,7m	182,79m3	4(wymiany)4X182,79m3=731,16m3/h
						2 obiegi wentylacji
						w1=400m3
						w2=400m3
-1/4	umywalnia damska	wykładzinaPCW ,pom. mokre	10,60m2	2,7m	28,62m3	2(wymiany)2X28,62m3=57,24m3/h
						w3=100m3/h
-1/6	wc damski	wykładzina PCW,pom. mokre	10,48m2	2,7m	28,30m2	5x50m2(5 misek ustępowych)=250m3/h
						w4=250m3/h
-1/5	natrysk damski	wykładzina PCW,pom. mokre	18,90m2	2,7m	51,03m3	5(wymiany)X5=5x56,59m3=282,95m3/h
						w5=300m3/h
-1/11	szatnia męska podstawowa	wykładzina PCW	29,20m2	2,7m	78,84m3	4(wymiany)X2=4x78,84m3=315,36m3/h
						w6=400m3/h
-1/10	sanitariat męski+pisuary	wykładzina PCW,pom. mokre	8,78m2	2,7m	23,7m3	50m3/hX4=200m2
						w7=200m3/h
-1/9	umywalnia męska	wykładzina PCW,pom. mokre	5,20m2	2,7m	14,03m3	2(wymiany)X2=2x14,03=28,08m3/h
						w8=50m3/h
-1/8	natrysk męski	wykładzina PCW	9,40m2	2,7m	25,38m2	5(wymiany)X2=5x25,38=126,9m3/h
						w9=200m3/h

- Uwagi:
1. Wszystkie wymiary sprawdzić na budowie.
 2. Rysunki rozpatrywać łącznie z pozostałą dokumentacją techniczną szczególnie projektami branżowymi, przedmiarami, kosztorysami, specyfikacją wykonania i odbioru robót.
 3. Inwentaryzacja została wykonana specyficznie dla przedmiotowego projektu
 4. Wszelkie rozwiązania zamienne konsultować z inwestorem oraz autorem projektu.
 5. W razie wykrycia niezgodności w dokumentacji kontaktować się z autorem projektu

BARBARA FILIPOWSKA B.V.F.K STUDIO, UL. ROZRYWKA 20/12 31-419 KRAKÓW					
Inwestor	Samodzielny Publiczny Zespół Opieki Zdrowotnej w Brzesku, ul. Kościuszki 68, 32-800 Brzesko				B.V.F.K STUDIO
Obiekt i adres					
Temat	"Modernizacja części pomieszczeń na potrzeby szatni męskiej i damskiej wraz z pomieszczeniami sanitarnymi dla potrzeb pracowników szpitala na poziomie-1 w budynku C Samodzielnego Publicznego Zespołu Opieki zdrowotnej w Brzesku, przy ul. Kościuszki 68"				
Trzecz rysunku	RZUT CAŁOŚCI	Nr uprawnień	Podpis	Data	10/2020
PROJEKTOWAŁ	inż. Leszek Wołoszyn	MAP 0172/POOS/08		Skala	1:100
SPRAWDZIŁ	mgr inż. Romana Indyk	172/99		Nr Rys.	w.mech 01