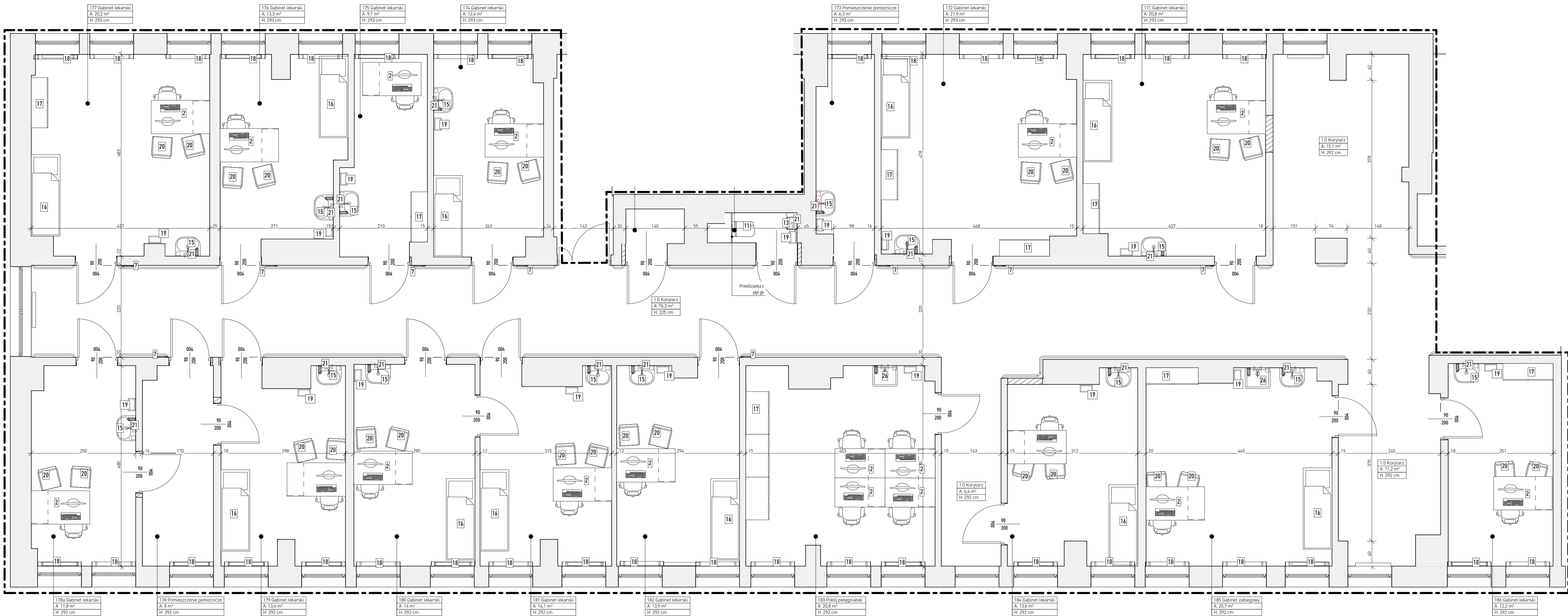


N



OZNACZENIA ELEMENTÓW WYPOSAŻENIA

- 1 lampo lampa

2 stanowisko lekarskie: biurko, zestaw komputerowy, fotel ergonomiczny

3 telefon stacjonarny

4 ekran do wyświetlania informacji dla pacjenta

5 pętla indukcyjna stacjonarna

6 monitor z informacjami dot. budynku

7 monitor do systemu kolejkowego

8 sygnalizator mowy

9 urządzenia do czytania i rozpoznawania tekstu

10 automatyczne drzwi przesłane z naświetlaniem górnym

11 miska odpadowa w systemie podłogowym podwieszanym, koron RAL 9003, chromowany uchwyty na papier montowany do ściany, chromowany pojemnik na szczotkę montowany do ściany

12 miska odpadowa dostosowana dla osób niepełnosprawnych

13 umywalka ceramiczna z baterią z chromowanym dozownikiem mydła

13a umywalka ceramiczna z baterią z chromowanym dozownikiem mydła

14 umywalka ceramiczna z baterią łazienkową dostosowana dla osób niepełnosprawnych z chromowanym dozownikiem mydła oraz chromowanym dozownikiem do dezynfekcji

15 umywalka ceramiczna z baterią łazienkową, dozownikiem mydła oraz dozownikiem do dezynfekcji

16 kozetka lekarska

17 sofa

18 rolety zmywalne, montowane do ściany

19 podajnik na ręczniki papierowe i pojemnik na zużyte ręczniki

20 krzesło z oparciem i podłokietnikami

21 lustro lustrzane na ścianę, gr. 4 mm

22 uchwyty uchwyty dla niepełnosprawnych ze stali nierdzewnej, montowane do ściany

23 uchwyty stałe dla niepełnosprawnych ze stali nierdzewnej, montowane do ściany

24 lustro z regulacją kąta nachylenia

25 rolety antybakteryjne wewnętrzne

26 zlew z baterią

| Poziom +1 |                          |                      |  |
|-----------|--------------------------|----------------------|--|
| 1.0       | Korytarz                 | 6,4                  |  |
| 1.0       | Korytarz                 | 11,2                 |  |
| 1.0       | Korytarz                 | 15,1                 |  |
| 1.0       | Korytarz                 | 76,3                 |  |
| 1.1       | Toaleta dla personelu    | 1,2                  |  |
| 1.2       | Pomieszczenie pomocnicze | 1,2                  |  |
| 171       | Gabinet lekarski         | 20,8                 |  |
| 172       | Gabinet lekarski         | 21,9                 |  |
| 173       | Pomieszczenie pomocnicze | 6,3                  |  |
| 174       | Gabinet lekarski         | 12,4                 |  |
| 175       | Gabinet lekarski         | 9,1                  |  |
| 176       | Gabinet lekarski         | 13,3                 |  |
| 177       | Gabinet lekarski         | 20,2                 |  |
| 178       | Pomieszczenie pomocnicze | 8,0                  |  |
| 178a      | Gabinet lekarski         | 11,8                 |  |
| 179       | Gabinet lekarski         | 13,4                 |  |
| 180       | Gabinet lekarski         | 14,0                 |  |
| 181       | Gabinet lekarski         | 14,1                 |  |
| 182       | Gabinet lekarski         | 13,9                 |  |
| 183       | Pokoje pielęgniarek      | 20,8                 |  |
| 184       | Gabinet lekarski         | 13,6                 |  |
| 185       | Gabinet zabiegowy        | 20,7                 |  |
| 186       | Gabinet lekarski         | 12,2                 |  |
|           |                          | 357,9 m <sup>2</sup> |  |