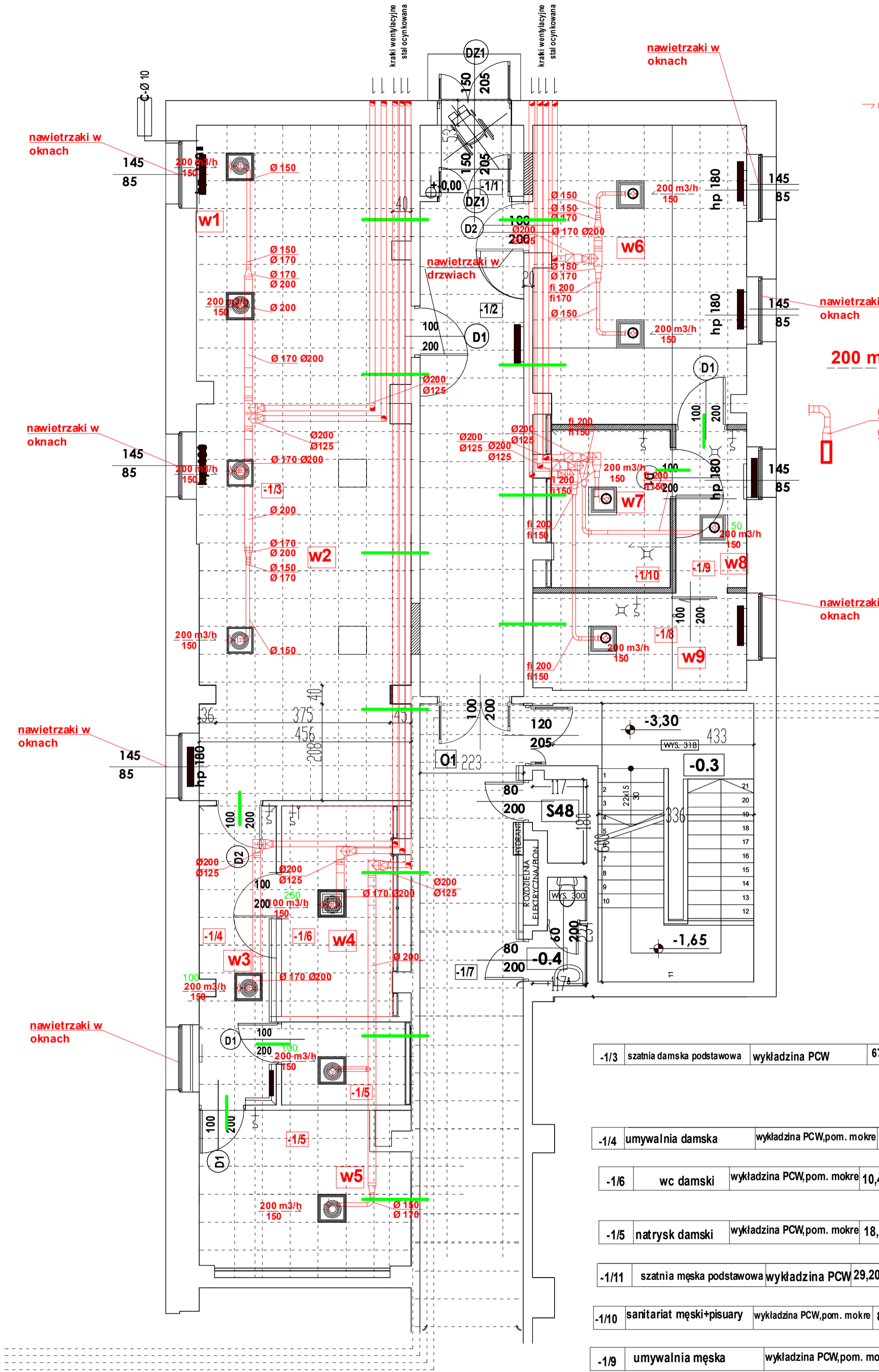


RZUT POZIOMU-1, SKALA 1:100



LEGENDA:

WENTYLATOR
- wymagania napięcia znamionowego 230 V,
- moc produktu - 36 W,
- częstotliwość zasilania - 50 Hz
- częstotliwości obrotów - 1300 na minutę
- przepływ powietrza - wg opisu
- szerokość znamionowa - 150 mm,
Temperatura pracy - max 40 st.C
Ciśnienie akustyczne - 33 [dB(A)]
Łożysko - kulkowe
Wykonanie - bl. ocynkowana
Ochrona - IP44

200 m³/h
150
Ø150
Ø200

ZAWÓR POWIETRZNY NAWIEWNY, IŁOŚĆ POWIETRZA, ŚREDNICA PODŁĄCZENIA
PROJEKTOWANE PRZEWODY I ICH PRZĘKROJE

WENTYLATOR MOCOWANY JAK NA PRZĘKROJACH
ZABEZPIECZENIE PRZED COFIANIEM POWIETRZA
-KLAPA ZWROTNA

STAL NIERDZEWNA Ø12,5 CM
H=OKOŁO 18 M

Wentylator EDM i Ø150
Silnik elektryczny 230 V, 50 Hz z łożyskami kulkowymi.
zabezpieczenie przed porażeniem prądem w klasie II, stopień IP44.
Przystosowany do pracy w temp. do 40°C

w1-1 obieg wentylacji w pom. -1.3w2-2 obieg wentylacji w pom. -1.3

ilość wymaganych wymian powietrza oraz zastosowane układy wentylacyjne:

-1/3	szatnia damska podstawowa	wykładzina PCW	67,70m ²	2,7m	182,79m ³	4(wymiany)4X182,79m ³ =731,16m ³ /h
						2 obiegi wentylacji
						w1=400m ³
						w2=400m ³
-1/4	umywalnia damska	wykładzina PCW,pom. mokre	10,60m ²	2,7m	28,62m ³	2(wymiany)2X28,62m ³ =57,24m ³ /h
						w3=100m ³ /h
-1/6	wc damski	wykładzina PCW,pom. mokre	10,48m ²	2,7m	28,30m ²	2(wymiany)X2=2x28,3m ³ =56,6m ³ /h
						w4=250m ³ /h
-1/5	natrysk damski	wykładzina PCW,pom. mokre	18,90m ²	2,7m	51,03m ³	2(wymiany)X2=2x56,59m ³ =102,06m ³ /h
						w5=200m ³ /h
-1/11	szatnia męska podstawowa	wykładzina PCW	29,20m ²	2,7m	78,84m ³	4(wymiany)X2=4x78,84m ³ =315,36m ³ /h
						w6=400m ³ /h
-1/10	sanitariat męski+pisuary	wykładzina PCW,pom. mokre	8,78m ²	2,7m	23,7m ³	2(wymiany)X2=2x23,7m ³ =47,41m ³ /h
						w7=100m ³ /h
-1/9	umywalnia męska	wykładzina PCW,pom. mokre	5,20m ²	2,7m	14,03m ³	2(wymiany)X2=2x14,03=28,08m ³ /h
						w8=50m ³ /h
-1/8	natrysk męski	wykładzina PCW	9,40m ²	2,7m	25,38m ²	2(wymiany)X2=2x14,03=28,08m ³ /h
						w9=200m ³ /h

BARBARA FILIPOWSKA B.V.F.K STUDIO, UL. ROZRYWKA 20/12 31-419 KRAKÓW				B.V. F.K STUDIO	
Investor	Samodzielny Publiczny Zespół Opieki Zdrowotnej w Brzesku, ul. Kościuszki 68, 32-800 Brzesko				
Obiekt i adres					
Temat	"Modernizacja części pomieszczeń na potrzeby szatni męskiej i damskiej wraz z pomieszczeniami sanitarnymi dla potrzeb pracowników szpitala na poziomie -1 w budynku C Samodzielnego Publicznego Zespołu Opieki zdrowotnej w Brzesku, przy ul. Kościuszki 68"			Branża	wod-kan
Treść rysunku	RZUT CAŁOŚCI	Nr uprawnień	Podpis	Data	10/2020
PROJEKTOWAŁ	inż. Leszek Wołoszyn	MAP/0172/POOS/08		Skala	1:100
				Nr Rys.	w.mech 01