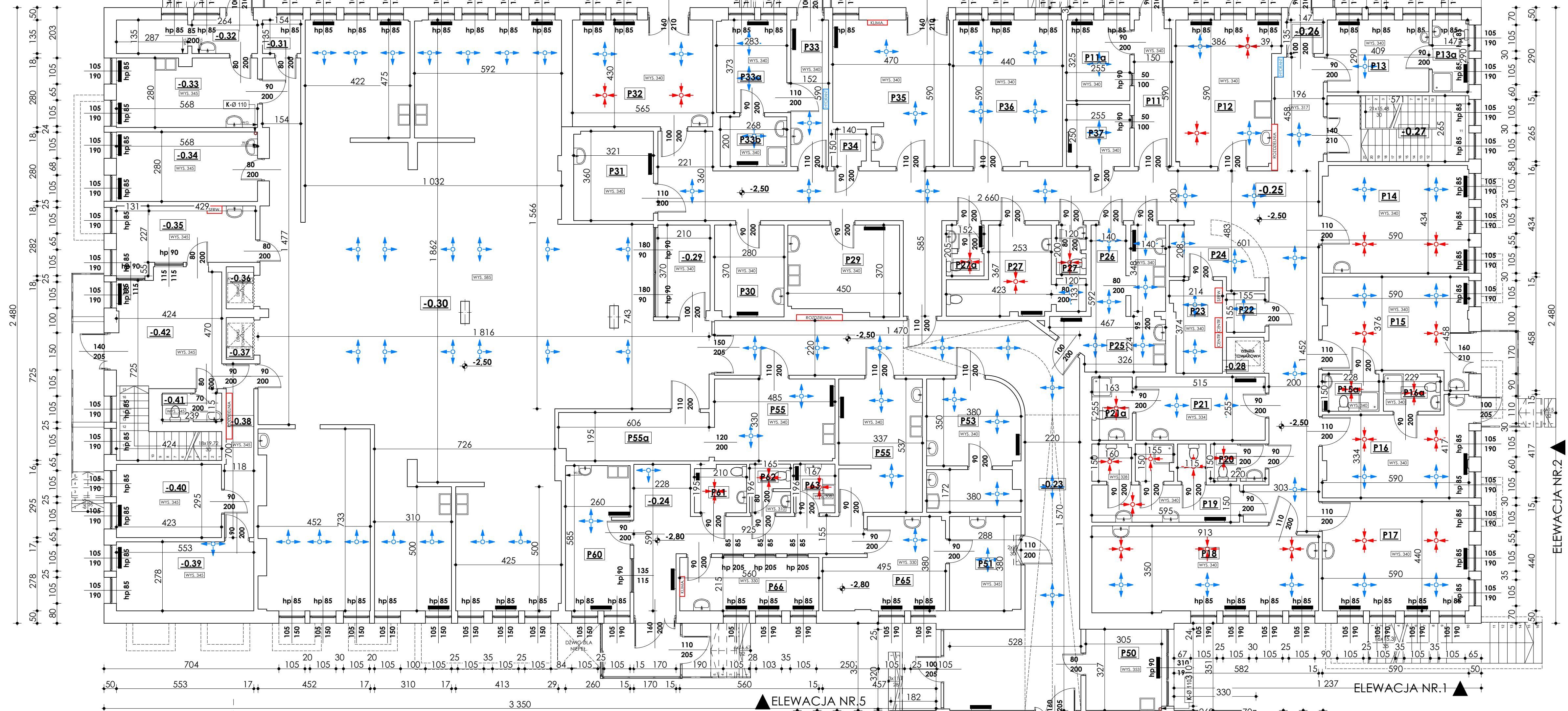


- INSTALACJA WOD.-KAN.:**
 - K-0 [10]** - wycieczki pionu kanalizacji sanitarnie
 - W-0 [10]** - wycieczki pionu wodociągowej
 - HDZ [10]** - wycieczki hydroizolacji
- INSTALACJA C.O.:**
 - C-0 [14]** - wycieczki pionu centralnego ogrzewania
 - - wycieczki grzejniki
- INSTALACJA GAZ:**
 - G-0 [12]** - wycieczki pionu gazowy
- INSTALACJA ELEKTRYCZNA:**
 - W-0 [10]** - wycieczki pionu elektryczny
 - W-0 [10]** - wycieczki rozdzielni
 - W-0 [10]** - wycieczki klimatyzator
 - W-0 [10]** - wycieczki serwisy
 - W-0 [10]** - wycieczka licznik prądu
 - W-0 [10]** - wycieczki elektrycznych grzejniki
 - W-0 [10]** - wycieczka antena/mast anteny
 - W-0 [10]** - wycieczka centrala wentylacji
- INSTALACJA WENTYLACJI MECHANICZNEJ:**
 - W-0 [10]** - wycieczka wentylacja mechaniczna
 - W-0 [10]** - wycieczka pionu wentylacji
 - W-0 [10]** - wycieczka wentylacja grawitacyjna



ZASTĘPIWANE POWIERZCHNIE		ZASTĘPIWANE POWIERZCHNIE		ZASTĘPIWANE POWIERZCHNIE		ZASTĘPIWANE POWIERZCHNIE	
Kodysgranojca	Powierzchnia	Kodysgranojca	Powierzchnia	Kodysgranojca	Powierzchnia	Kodysgranojca	Powierzchnia
0.1	5.74	P11	1.61	503	41.42	537	12.84
0.1	6.88	P15.10	3.62	504	6.46	537	12.25
0.2	800.49	P17	26.77	505	7.14	537	13.24
0.3	11.80	P11a	8.29	506	12.09	537c	1.38
0.4	2.31	P12	23.25	508	35.35	538	16.60
0.5	3.20	P13	11.84	509	15.73	539	2.49
0.6	3.01	P13a	4.24	510	31.34	540	41.24
0.7	5.01	P14	26.48	511	12.27	541	3.44
0.8	1.49	P15	23.13	512	1.23	543	18.03
0.9	95.33	P16a	3.42	513	12.97	541b	11.67
1.0	4.10	P16b	10.28	514	12.87	542	5.29
1.1	7.95	P17a	3.42	513b	4.68	541b	6.26
1.2	4.05	P17	25.74	514	14.42	541a	7.27
1.3	1.44	P18	30.31	515b	13.30	541	29.27
1.4	27.38	P19	15.94	515b/16a	25.25	541b	3.30
1.5	23.97	P20	3.31	515b/16b	2.84	541b	23.28
1.6	2.38	P21	13.24	515b/16c	2.25	541b	10.43
1.7	4.72	P21a	1.16	516	5.07	542	17.14
1.8	14.46	P22	2.40	517	1.17	543	1.17
1.9	24.89	P23	7.28	517a	45.17	545	3.95
2.0	7.15	P24	8.46	517b	4.03	546	13.47
2.1	1.87	P25	13.85	517c	1.15	547	41.91
2.2	34.19	P26	6.31	517d	0.90	547a	7.81
2.3	49.22	P27	2.24	517e	6.34	547b	1.40
2.4	16.12	P27a	13.43	518	4.28	548	26.15
2.5	71.81	P27b	3.05	519a	2.78	549a	71.34
2.6	14.24	P27c	15.71	519b	1.23	549b	1.40
2.7	98.57	P30	10.29	519b/1	2.10	549c	15.61
2.8	2.17	P31	11.47	519b/1	23.99	549d	39.13
2.9	15.13	P31a	24.64	519b/2	1.32	550	18.44
3.0	1.00	P32	9.12	519c	1.01	551	2.95
3.1	7.29	P33	1.93	520	4.40	551b	15.15
3.2	0.81	P33a	5.34	520a	1.10	551b	1.71
3.3	311.90	P34	10.55	520b	1.37	552	30.62
3.4	0.50	P35	26.17	521	1.74	554/53	0.50
3.5	7.29	P36	26.90	522	19.44	554/535	10.84
3.6	15.71	P37	4.38	523	17.15	554/535b	4.27
3.7	14.02	P37a	9.97	524	27.83	555	12.27
3.8	13.43	P31	10.12	525	5.71		2412.34 m²
3.9	0.00	P32	19.18	526	14.27		
4.0	0.00	P33	16.26	527	25.88		
4.1	7.98	P34	17.90	528	11.00		
4.2	15.37	P35a	11.44	529	1.48		
4.3	0.89	P40	15.11	530	25.84		
4.4	12.48	P41	3.95	530a	7.76		
4.5	0.49	P42	3.15	531	17.72		
4.6	27.34	P33	3.27	531	16.97		
4.7	15.17	P34	28.21	532	45.35		
4.8	1.84	P44	12.04	533	1.97		
4.9b	1.56	N10	12.29	534	4.30		
5.0	4.39	N01a	13.00	535	21.19		
5.1	0.97	002	26.77				
5.2	29.92						
5.3	14.29						

